

Digitales Einbaumessgerät

Interface für digitales
Einbaumessgerät HSB4824D

digital mounting measuring device

interface for digital
mounting measuring device HSB4824D



ANWENDUNG

Zur Programmierung des digitalen
Einbaumessgerätes HSB4824D

Application

For the programming of the
HSB4824D digital display device

BESCHREIBUNG

Mit dem Interface und der mitgelieferten Software lassen sich die digitalen Einbaumessgeräte HSB4824D über die seriellen Schnittstellen COM1 oder COM2 des PC's (ab Pentium I) individuell programmieren (Dezimalpunkt, Skalierung, Offset, Grenzkontakte). Das Interface wird über ein externes Netzteil mit 24V DC Spannung versorgt. Das externe Kalibriersignal wird über einen 2-poligen Stecker eingeschleift.

The interface with the accompanying software allows for individual programming of the HSB4824D digital display device. The interface is connected to a PC (min. Pentium I) using COM1 or COM2. Decimal point, scaling, offset and limit contacts can be programmed. The interface is powered by a connection to 230V AC. An internal supply unit powers the digital display device with 24V DC. The programming is accomplished with connection of a six pole plug-in.

Description

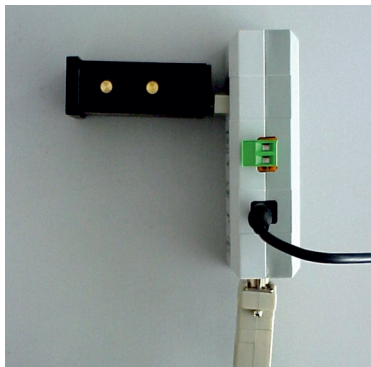
FUNKTION

Mit der Software lassen sich alle Parameterwerte einstellen und im PC-Datenträger abspeichern. Die Software ermöglicht auch das Auslesen der eingestellten Parameterwerte des Messgerätes sowie die Programmierung mit dem gespeicherten Parametersatz aus der PC - Datenbank. Eine neue Kalibrierung mit einem externen Signal ist möglich. Die Software ist leicht zu handhaben.

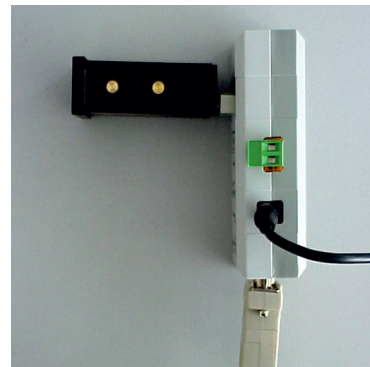
All parameter values can be adjusted with the software and stored in the computer's memory. The software can also supply a read-out of the measuring device's parameter values, as well as the programming of the stored parameters from the PC data base. New calibration is possible using an external signal. The software is user-friendly.

Function

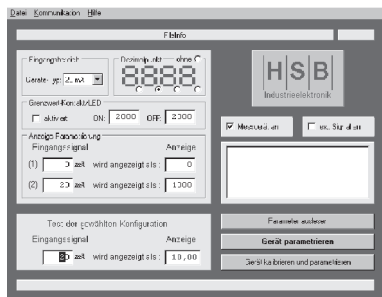
ANSCHLUSSBILD



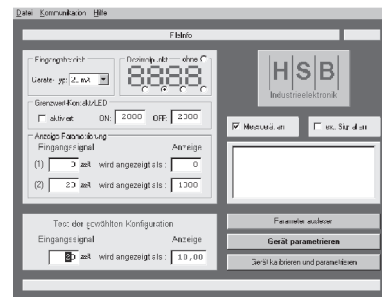
CONNECTION PICTURE



SOFTWARE



SOFTWARE



ARTIKELNUMMER

027010 Interface + Software + Zubehör

PART NUMBER

27010 Interface + Software + Accessories

Digitales Einbaumessgerät

Interface für digitales
Einbaumessgerät HSB4824D

digital mounting measuring device

interface for digital
mounting measuring device HSB4824D

Bestandteile des Zubehörpakets

- 1) Programmier - Interface
- 2) Software HSB4824.exe
(Downloadlink auf www.hsb-electronics.de/download)
- 3) SUB-D / Verbindungskabel : PC - Interface
- 4) Netzadapter
- 5) Stecker für externes Kalibriersignal



TECHNISCHE DATEN

Versorgung

Versorgungsspannung : 230V AC 10%
Frequenz : 50 ... 60Hz
Leistungsaufnahme : 4VA
Stromaufnahme : ca. 20mA / 230V AC
Betriebsart : Dauerbetrieb

Kalibrationssignal für int. Schaltrelais

Schaltspannung : max. 60V DC / 125V AC
Schaltstrom : max. 1A
Schaltleistung : max. 30W

PC Voraussetzung

Prozessor : min. Pentium I
Speicher : min. 4MB RAM
Betriebssystem : Win95, Win98, WinMe,
Win2000, WinXP, VISTA,
WIN7, WIN10
Schnittstellen : Serielle Schnittstelle
alternativ USB-Port mit Nutzung
eines USB-Seriell-Wandlers

Allgemeine Daten

Umgebungstemperatur : +5 ... + 50°C
Klimabeständigkeit : max. 80%
Zulassungen : CE, RoHs

Accessories

- 1) Program interface
- 2) Software HSB4824.exe
(Downloadlink at www.hsb-electronics.de/download)
- 3) SUB-D / connection cable: PC - Interface
- 4) Power Cable
- 5) Connector for external calibration signal



TECHNICAL DATA

Supply

Power supply : 230V AC 10%
Frequency range : 50 ... 60Hz
Power consumption : 4VA
Current consumption : approx. 20mA / 230V AC
Operating mode : continuous

Data internal switch relays for calibration signal

Switching voltage : max. 60V DC / 125V AC
Switching current : max. 1A
Switching capacity : max. 30W

PC requirements

Processor : min. Pentium I
Memory : min. 4MB RAM
Operating system : Win95, Win98, WinMe,
Win2000, WinXP, VISTA,
WIN7, WIN10
Serial port : RS232 Port
or USB Port with using off an
usb-seriell-converter

General data

Ambient temperature : +5 ... + 50°C
Climate resistance : max. 80%
Approvals : CE, RoHs